



STEEN

C O L L E C T I E



**RIJSWAARD<sup>®</sup>**  
**BAKSTEEN**

**STERREWAARD<sup>®</sup>**  
**BAKSTEEN**

# I N H O U D S O P G A V E

02 / 07	MATRIX / PRODUCTSCHEMA
08 / 17	VORMBAK COLLECTIE
18 / 29	HANDVORM COLLECTIE
30 / 39	STERREWAARD COLLECTIE
40 / 47	AQUA / KAMELEON COLLECTIE
48 / 53	RETRO COLLECTIE
54 / 61	FLAME COLLECTIE
62 / 65	STEENSTRIPS
66 / 69	MIX COLLECTIE
70 / 77	PLOEGSTEERT COLLECTIE
78 / 89	S.ANSELMO COLLECTIE
90	TEXTURE DESIGNER
91	STEENFABRIEK DE RIJSWAARD
92 / 93	MILIEU
94 / 95	RIJSWAARD SHOWROOM
	STERREWAARD SHOWROOM





# MATRIX

I N F O

# MATRIX SORTERINGEN EN FORMATEN

	210x100x50 VB WF	210x100x50 HV WF	210x100x55 RENO VB	215x100x65 VB EF	215x100x65 HV EF	210x100x50 WS WF	215x100x65 WS EF
<b>VORMBAK COLLECTIE</b>							
Antraciet VB WF	•						
Brons VB WF	•						
Geel zz VB WF	•						
Maasbruin VB WF	•						
Naturel VB WF	•						
Paars Rustiek VB WF	•						
Roodpaars VB WF	•						
Zwart mangaan VB WF	op aanvraag						
Maasbruin Reno VB			•				
Roodpaars Reno VB			•				
Aalster Bont VB EF / DR36B				•			
Antraciet VB EF / DR46B				•			
Beige VB EF / DR52B				•			
Engels Bont VB EF / DR2B				•			
Engels Bont Redux VB EF / DR12B				•			
Geel zz VB EF / DR4B				•			
Grijs zz VB EF / DR40B				•			
Naturel VB EF / DR20B				•			
Regent VB EF / DR6B				•			
Staplefield VB EF / DR22B				•			
<b>HANDVORM COLLECTIE</b>							
Aalster Bont HV WF		•					
Antraciet HV WF		•					
Aubergine HV WF		•					
Bommels Bont HV WF		•					
Bommels Bont Redux HV WF		•					
Brons HV WF		•					
Engels Bont HV WF		•					
Gamers Bont HV WF		•					
Geel zz HV WF		•					
Grijs zz HV WF		•					
Maasbruin HV WF		•					
Mississippi HV WF		•					
Naturel HV WF		•					
Oranje WF HV		•					
Paars Rustiek HV WF		•					
Roodpaars HV WF		•					
Zwart mangaan HV WF		•					



## MATRIX SORTERINGEN EN FORMATEN

	210x100x50 VB WF	210x100x50 HV WF	210x100x55 RENO VB	215x100x65 VB EF	215x100x65 HV EF	210x100x50 WS WF	215x100x65 WS EF
<b>HANDVORM COLLECTIE</b>							
Aalster Bont HV EF / DR37B					•		
Antraciet HV EF / DR39B					•		
Beige HV EF / DR57B					•		
Belgrave HV EF / DR5B					•		
Burngrave Redux HV EF / DR55B					•		
Engels Bont HV EF / DR1B					•		
Engels Bont Redux HV EF / DR51B					•		
Farnley HV EF / DR13B					•		
Geel grafiet HV EF / DR61B					•		
Geel zz HV EF / DR3B					•		
Geel zz Redux HV EF / DR53B					•		
Grijs zz HV EF / DR41B					•		
Holmbury HV EF / DR21B					•		
Naturel HV EF / DR11B					•		
Old West Mill HV EF / DR19B					•		
Rood zz HV EF / DR43B					•		
Whitley HV EF / DR15B					•		
<b>AQUA COLLECTIE</b>							
Aqua beige redux WF						•	
Aqua geel WF						•	
Aqua grijs WF						•	
Aqua maasbruin redux WF						•	
Aqua roodpaars WF						op aanvraag	
Aqua roodpaars redux WF						•	
Aqua Geel EF / DR24B							•
Aqua Roodpaars redux EF /DR14B							•
<b>AQUA COLLECTIE KAMELEON</b>							
Aqua bruin geel WF						•	
Aqua geel wit WF						•	
Aqua geel bruin WF						•	
Aqua grijs wit WF						•	
Aqua grijs zwart WF						•	
Aqua oranje blauw WF						•	

# MATRIX SORTERINGEN EN FORMATEN

	210x100x50 VB WF	210x100x50 HV WF	210x100x55 RENO VB	215x100x65 VB EF	215x100x65 HV EF	210x100x50 WS WF	215x100x65 WS EF
<b>STERREWAARD COLLECTIE</b>							
Auriga HV WF		•					
Carina HV WF		op aanvraag					
Centaurus HV WF		•					
Grus HV WF		•					
Hydra HV WF		•					
Indus HV WFV		•					
Lepus HV WF		•					
Libra HV WF		•					
Mensa HV WF		op aanvraag					
Norma HV WFV		•					
Sagitta HV WF		•					
Sculptor HV WF		•					
Virgo HV WF		•					
Auriga HV EF / DR203B					•		
Draco HV EF / DR201B					op aanvraag		
Gemini HV EF / DR107B					•		
Indus HV EF / DR131B					•		
Lepus HV EF / DR129B					•		
Sagitta HV EF / DR105B					•		
<b>RETRO COLLECTIE</b>							
Boise HV WF / RC205		•					
Boulder HV WF / RC207		•					
Cheyenne HV WF / RC209		•					
Jackson HV WF / RC219		•					
Chimay VB EF / RC144				•			
Dakota VB EF / RC128				•			
Texas VB EF / RC116				•			
Utah VB EF / RC118				•			
Wisconsin VB EF / RC122				•			
<b>FLAME COLLECTIE</b>							
Caramel Brown Flame WS WF						•	
Crimson Flame HV WF		•					
Dark Amber Red Flame HV WF		•					
Fawn Yellow Flame HV WF		•					
Macaroon Yellow Flame HV WF		•					
Pewter Grey Flame HV WF		•					
Sable Black VB WF	•						
Salmon Red Flame VB WF	•						
Smoke Grey Flame WS WF						•	





## MATRIX SORTERINGEN EN FORMATEN

	290x70x40 EL40 SP	290x90x50 DL50 SP					
<b>COLLECTIE PLOEGSTEERT</b>							
Aloë reverse	•	•					
Amaranthis rock		•					
Aspero A1003		•					
Aspero A1004		•					
Aspero A1005		•					
Aspero A1006		•					
Fumosa reverse	•	•					
Fumosa rock		•					
Fumosa rustica		•					
Guinea rock		•					
Juglans rock		•					
Moria		•					
Recup de templeuve		•					
Valoa		•					
	500x100x40 LF	215x100x65 EF					
<b>COLLECTIE S.ANSELMO</b>							
Corso Selmo BGC	•						
Corso Semo DDM	•						
Corso Selmo LOFS	•						
Corso Selmo MIB	•						
Corso Selmo PL	•						
Corso SElmo VTB	•						
Corso Selmo VTC	•						
Corso Terra AGG	•						
Corso Terra BZ	•						
Corso Terra LOFS	•						
Corso Terra MIB	•						
Corso Terra PG	•						
Corso Terra VTB	•						
Glazed Rosso		•					
Glazed Nero		•					
Glazed Bianco		•					
Glazed Blu		•					
Glazed Verde Chiaro		•					



**Vormbakstenen** hebben een  
regelmatig en strak  
oppervlak, en zijn op **vijf van  
de zes zijden bezand.**





# VORMBAK

## C O L L E C T I E

- Antraciet VB WF
- Brons VB WF
- Geel zz VB WF
- Maasbruin VB WF
- Naturel VB WF
- Paars Rustiek VB WF
- Roodpaars VB WF
- **Zwart mangaan VB WF op aanvraag**
- Maasbruin Reno VB
- Roodpaars Reno VB
- Aalster Bont VB EF / DR36B
- Antraciet VB EF / DR46B
- Beige VB EF / DR52B
- Engels Bont VB EF / DR2B
- Engels Bont Redux VB EF / DR12B
- Geel zz VB EF / DR4B
- Grijs zz VB EF / DR40B
- Naturel VB EF / DR20B
- Regent VB EF / DR6B
- Staplefield VB EF / DR22B

## RIJSWAARD VORMBAKSTENEN

De vormbaksteen is zondermeer de meest oorspronkelijke baksteen. De steen komt tot stand door de klei in vormbakken te persen en deze vervolgens na te strijken. Het resultaat is een steen met een mooie, vlakke textuur, ideaal voor projecten met een strakke uitstraling. Dit oorspronkelijke productieproces zorgt er tevens voor dat een steencollectie zonder vormbakstenen eigenlijk ondenkbaar is. Vormbakstenen hebben Rijswaard groot gemaakt!

*Vormbakstenen zijn ook in steenstrips en hoeken verkrijgbaar.*



Antraciet VB WF

# RIJSWAARD VORMBAK



**Antraciet VB WF**



**Brons VB WF**



**Geel z.z. VB WF**



**Maasbruin VB WF**



**Naturel VB WF**



**Paars Rustiek VB WF**



**Roodpaars VB WF**



**Zwart Mangaan z.z. VB WF (op aanvraag)**

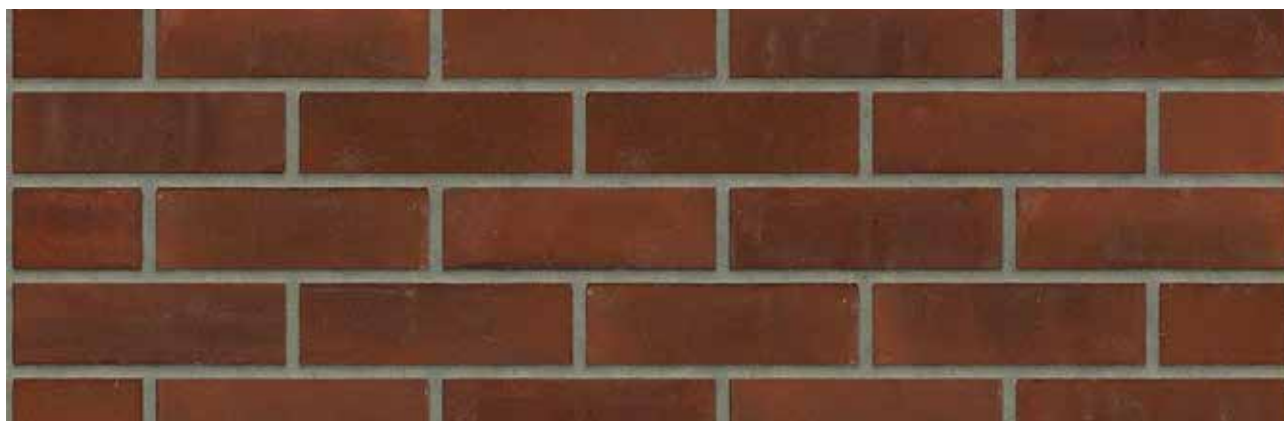
# RIJSWAARD VORMBAK



**Maasbruin Reno VB**



**Roodpaars Reno VB**



**Aalster Bont VB EF / DR36B**



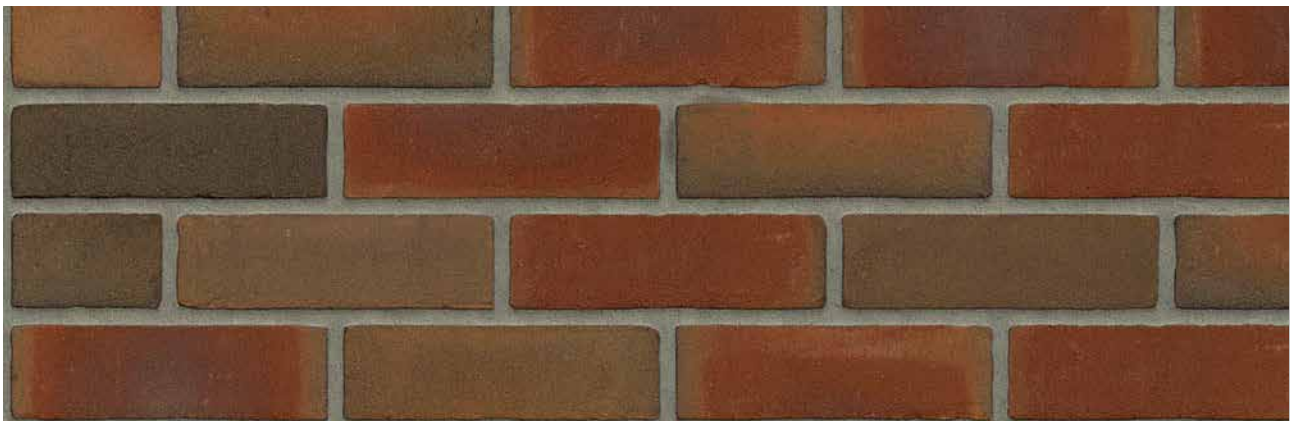
**Antraciet VB EF / DR46B**



**Beige VB EF / DR52B**



**Engels Bont VB EF / DR2B**



**Engels Bont Redux VB EF / DR12B**



**Geel z.z. VB EF / DR4B**

# RIJSWAARD VORMBAK



**Grijs z.z. VB EF / DR40B**



**Naturel GB VB EF / DR20B**



**Regent VB EF / DR6B**



**Staplefield VB EF / DR22B**





Antraciet VB WF / Aqua Grijs Wit WF

## DE HANDVORMSTEEN

De naam zegt het al –  
Bij handvormstenen wordt de klei in  
een vooraf bezande mal geworpen,  
waarbij onder een bepaalde druk en massa  
de gewenste nerfstructuur ont-  
staat.

*Sterrewaard stenen zijn ook in steenstrips en hoeken verkrijgbaar.*



# HANDVORM

## C O L L E C T I E





**Aalster Bont HV WF**



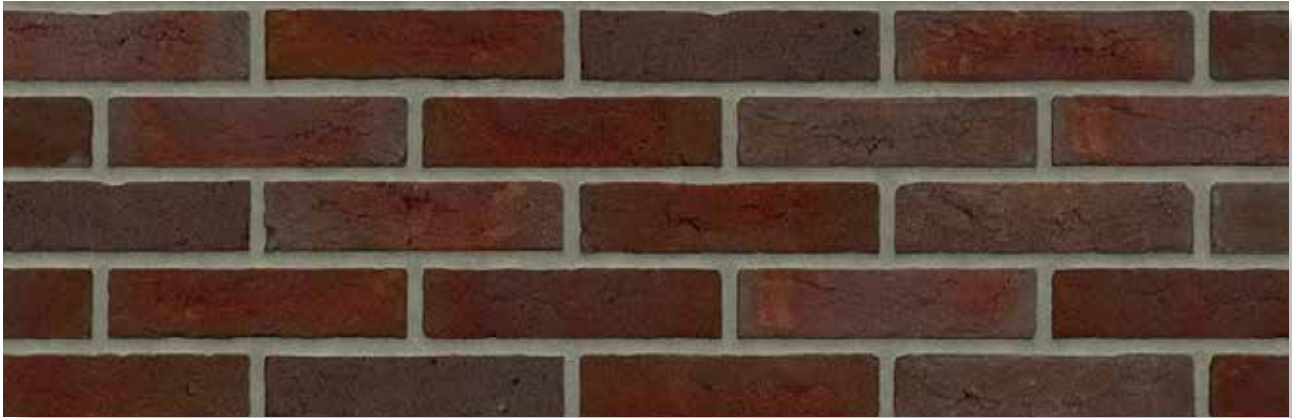
**Antraciet HV WF**



**Aubergine HV WF**



**Bommels Bont HV WF**



**Bommels Bont Redux HV WF**



**Brons HV WF**



**Engels Bont HV WF**



**Gamers Bont HV WF**

# RIJSWAARD HANDVORM



**Paars Rustiek HV WF**



**Geel z.z. HV WF**



**Grijs z.z. HV WF**



**Maasbruin HV WF**



**Mississippi HV WF**



**Naturel GB HV WF**



**Oranje HV WF**



**Roodpaars HV WF**

# RIJSWAARD HANDVORM



**Zwart Mangaan z.z. HV WF**



**Aalster Bont HV EF / DR37B**



**Antraciet HV EF / DR39B**



**Beige HV EF / DR57B**





**Belgrave HV EF / DR5B**



**Burngrave Redux HV EF / DR55B**



**Engels Bont HV EF / DR1B**



**Engels Bont Redux HV EF / DR51B**

# RIJSWAARD HANDVORM



**Farnley HV EF / DR13B**



**Geel Grafiet HV EF / DR61B**



**Geel z.z. HV EF / DR3B**



**Geel z.z. Redux HV EF / DR53B**



**Grijs z.z. HV EF / DR41B**



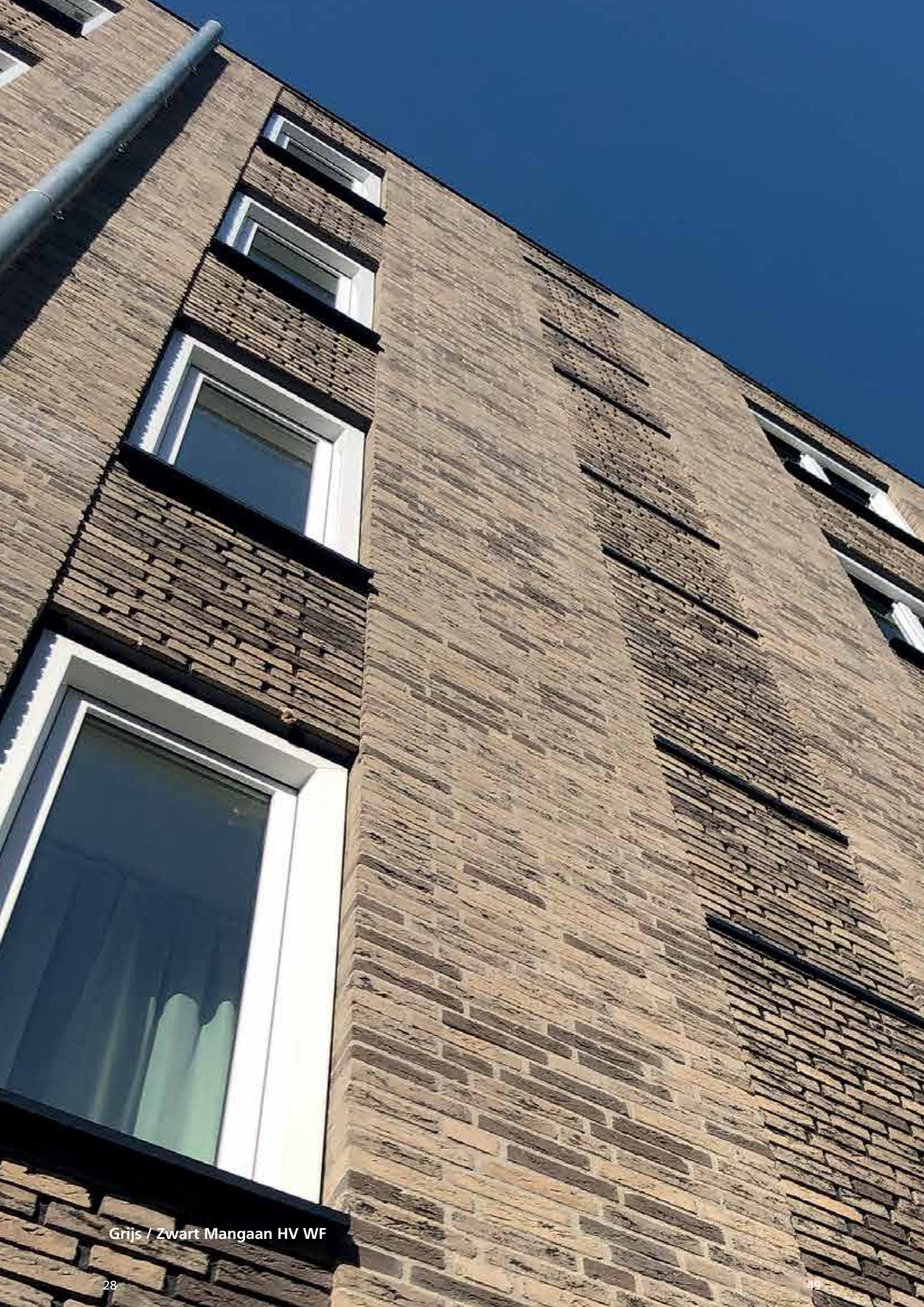
**Holmbury HV EF / DR21B**



**Naturel HV EF / DR11B**



**Old West Mill HV EF / DR19B**



Grijs / Zwart Mangan HV WF

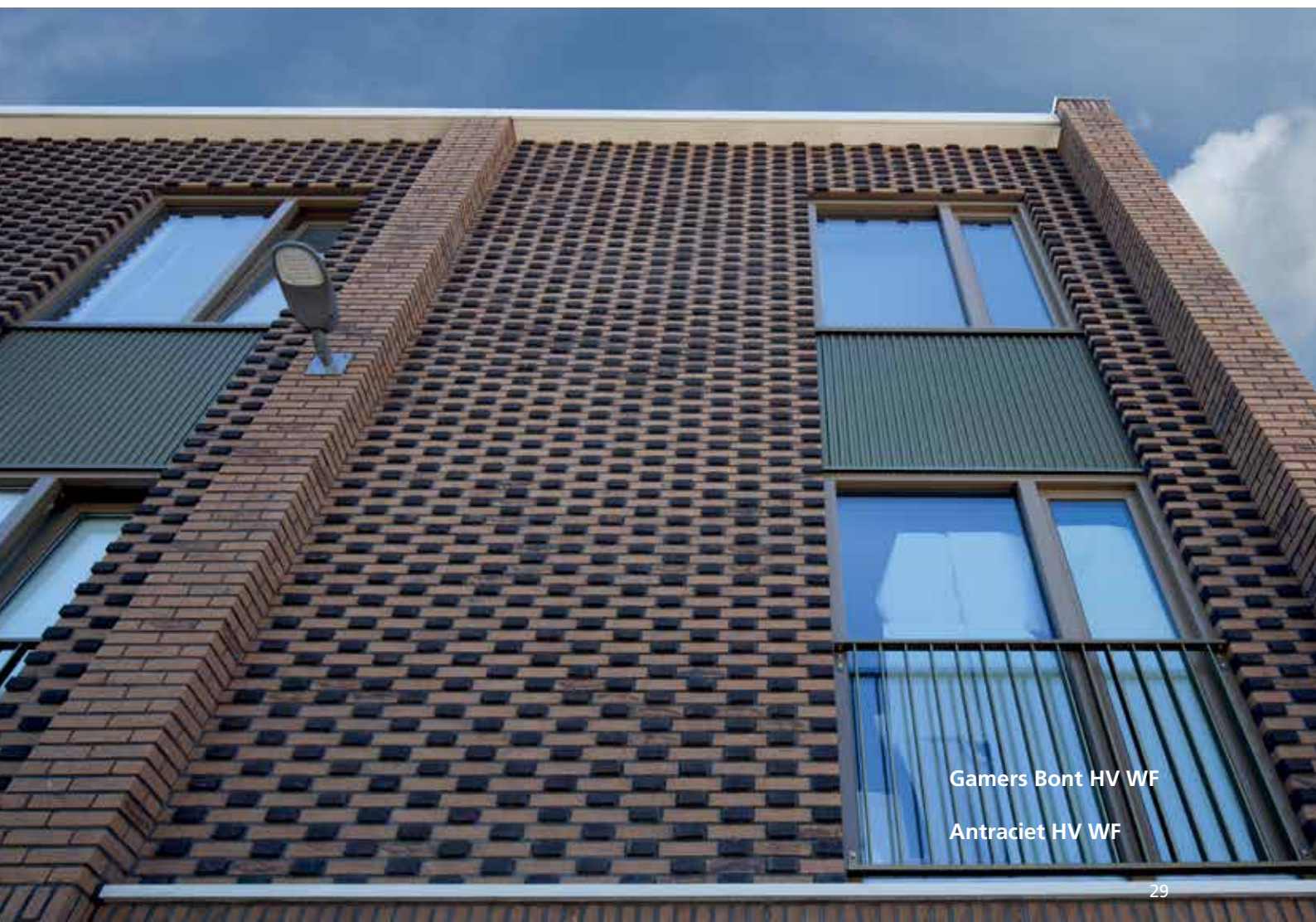
# RIJSWAARD HANDVORM



Rood z.z. HV EF / DR43B



Whitley HV EF / DR15B



Gamers Bont HV WF

Antraciet HV WF

## STERREWAARD COLLECTIE

Voor de ontwikkeling en productie van de Sterrewaard collectie bouwden we onze tweede steenpers. De steen wordt vervaardigd van hoogwaardige klei, die wordt afgedekt met een laagje zand in een fraaie, diepe kleur. Deze combinatie bezorgt de Sterrewaard-baksteen een robuuste nerfstructuur en een opvallend diepe kleur. Sterrewaard is pure klasse. Het was vanaf het eerste moment ons paradepaardje! Niet voor niets is deze steen bij ontwerpers en architecten met open armen ontvangen.

*Sterrewaard stenen zijn ook in steenstrips en hoeken verkrijgbaar.*



# STERREWAARD

## C O L L E C T I E

- Auriga HV WF
- Carina HV WF (op aanvraag)
- Centaurus HV WF
- Grus HV WF
- Hydra HV WF
- Indus HV WF
- Lepus HV WF
- Libra HV WF
- Mensa HV WF (op aanvraag)
- Norma HV WF
- Sagitta HV WF
- Sculptor HV WF
- Virgo HV WF
- Auriga HV EF / DR203B
- Draco HV EF / DR201B (op aanvraag)
- Gemini HV EF / DR107B
- Indus HV EF / DR131B
- Lepus HV EF / DR129B
- Sagitta HV EF / DR105B

# STERREWAARD COLLECTIE



**Auriga HV WF**



**Carina HV WF (op aanvraag)**



**Centaurus HV WF**



**Grus HV WF**





**Hydra HV WF**



**Indus HV WF**



**Lepus HV WF**

# STERREWAARD COLLECTIE



**Libra HV WF**



**Mensa HV WF (op aanvraag)**



**Norma HV WF**



**Sagitta HV WF**



**Sculptor HV WF**



**Virgo HV WF**

# STERREWAARD COLLECTIE



**Auriga HV EF / DR203B**



**Draco HV EF / DR201B (op aanvraag)**



**Gemini HV EF / DR107B**



**Indus HV EF / DR131B**



**Lepus HV EF / DR129B**



**Sagitta HV EF / DR105B**



Sagitta HV WF



Lepus HV WF



Virgo/Centaurus HV WF

## AQUA COLLECTIE

Om de stenen na het bakproces eenvoudig uit de bakvorm te halen, worden de stenen vooraf voorzien van een extra laagje. In de regel is dit zand. Bij de Aqua-stenen • ook wel bekend als Wasserstrichstenen • bestaat dit laagje niet uit zand, maar uit water. Dit bezorgt de aqua-steen een pure uitstraling, waarbij de kleur van de klei fris en helder zichtbaar is. Tel hierbij op de natuurlijke kleur van de kleimix en ontdek de steen met unieke, creatieve mogelijkheden, met name in de moderne architectuur.

*Aqua-stenen zijn ook in steenstrips en hoeken verkrijgbaar.*





# AQUA / KAMELEON

C O L L E C T I E

- Aqua beige redux WF
- Aqua geel WF
- Aqua grijs WF
- Aqua maasbruin redux WF
- **Aqua roodpaars WF** op aanvraag
- Aqua roodpaars redux WF
- Aqua Geel EF / DR24B
- Aqua Roodpaars redux EF /DR14B

## Collectie Kameleon

- Aqua bruin geel WF
- Aqua geel wit WF
- Aqua geel bruin WF
- Aqua grijs wit WF
- Aqua grijs zwart WF
- Aqua oranje blauw WF

# AQUA COLLECTIE



**Aqua Beige Redux WF**



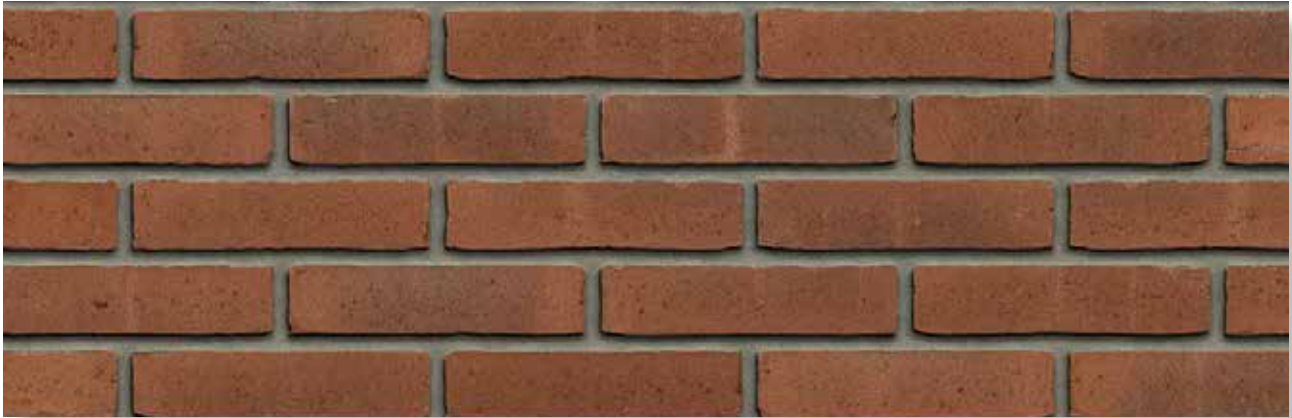
**Aqua Geel WF**



**Aqua Grijs WF**



**Aqua Maasbruin Redux WF**



**Aqua Roodpaars WF (op aanvraag)**



**Aqua Roodpaars Redux WF**



**Aqua Geel EF / DR24B**



**Aqua Roodpaars Redux EF / DR14B**

# AQUA KAMELEON COLLECTIE



**Aqua Oranje Blauw WF**



**Aqua Geel Bruin WF**



**Aqua Bruin Geel WF**



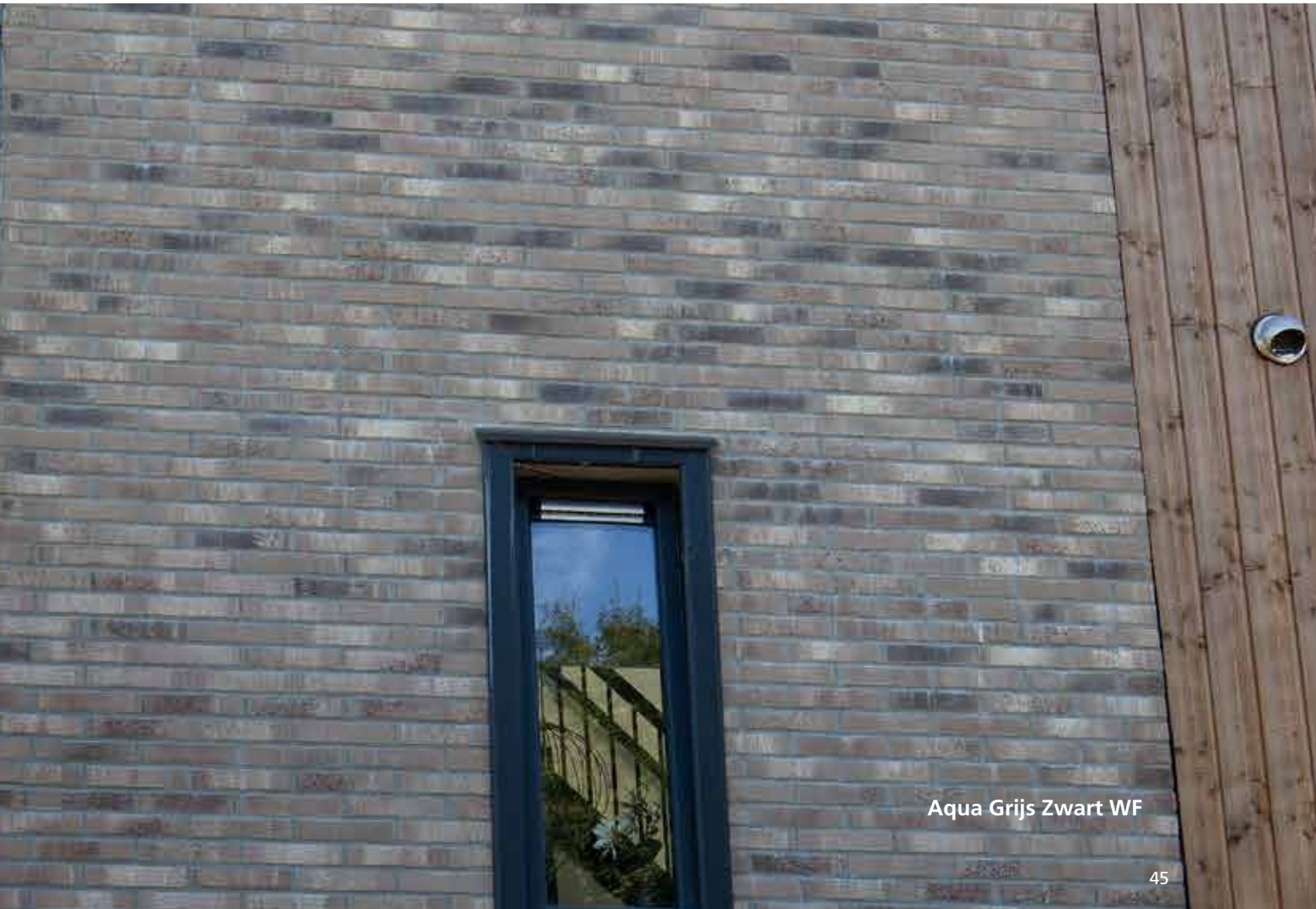
**Aqua Grijs Wit WF**



**Aqua Grijs Zwart WF**



**Aqua Geel Wit WF**



**Aqua Grijs Zwart WF**



Aqua Beige Redux WF



## RETRO COLLECTIE

Met onze retrostenen stapt u moeiteloos terug in de tijd. Retrostenen hebben namelijk de charmes en uitstraling van vroeger, maar met de kwaliteit van nu.

Voor deze ijzersterke combinatie bakken we eerst de steen met de kwaliteit die u van ons gewend bent. Vervolgens onderwerpen we de steen aan een kunstmatig verouderingsproces. In een ton – u kunt deze het beste vergelijken met een centrifuge – wordt de steen urenlang getrommeld waardoor deze letterlijk zijn scherpe kantjes verliest. Daarna ziet de steen eruit alsof hij al jaren in gebruik is. Een bescheiden cementlaagje maakt de charmante retrolook compleet.

*Retro-stenen zijn ook in steenstrips en hoeken verkrijgbaar.*





# RETRO

## C O L L E C T I E

- Boise HV WF
- Boulder HV WF
- Cheyenne HV WF
- Jackson HV WF
- Chimay VB EF
- Dakota VB EF
- Texas VB EF
- Utah VB EF
- Wisconsin VB EF



Boise HV WF



Boulder HV WF



Cheyenne HV WF



**Jackson HV WF**



**Chimay VB EF**



**Dakota VB EF**

# RETRO COLLECTIE



Texas VB EF



Utah VB EF



Wisconsin VB EF



# Gevelstenen met **kolensintering**

Een gebouw met een  
**unieke uitstraling** staat of valt  
met **de juiste stenen**.  
**Gesinterde stenen** zijn  
**tijdloos** en geven het project een  
**karacteristieke  
uitstraling**.

Voordat **de stenen** de oven  
ingaan, wordt er tussen de stenen  
**kolen gestrooid**.

Door verbranding op hoge temperatuur  
krijgt de **baksteen plaatselijk**  
een **andere kleur** en begint de  
steen min of meer te smelten.



# FLAME

## C O L L E C T I E

- Caramel Brown Flame WS WF
- Crimson Flame HV WF
- Dark Amber Red Flame HV WF
- Fawn Yellow Flame HV WF
- Macaroon Yellow Flame HV WF
- Pewter Grey Flame HV WF
- Sable Black VB WF
- Salmon Red Flame VB WF
- Smoke Grey Flame WS WF

# FLAME COLLECTIE



Caramel Brown Flame WS WF



Crimson Red Flame HV WF





**Dark Amber Red Flame HV WF**



**Fawn Yellow Flame HV WF**

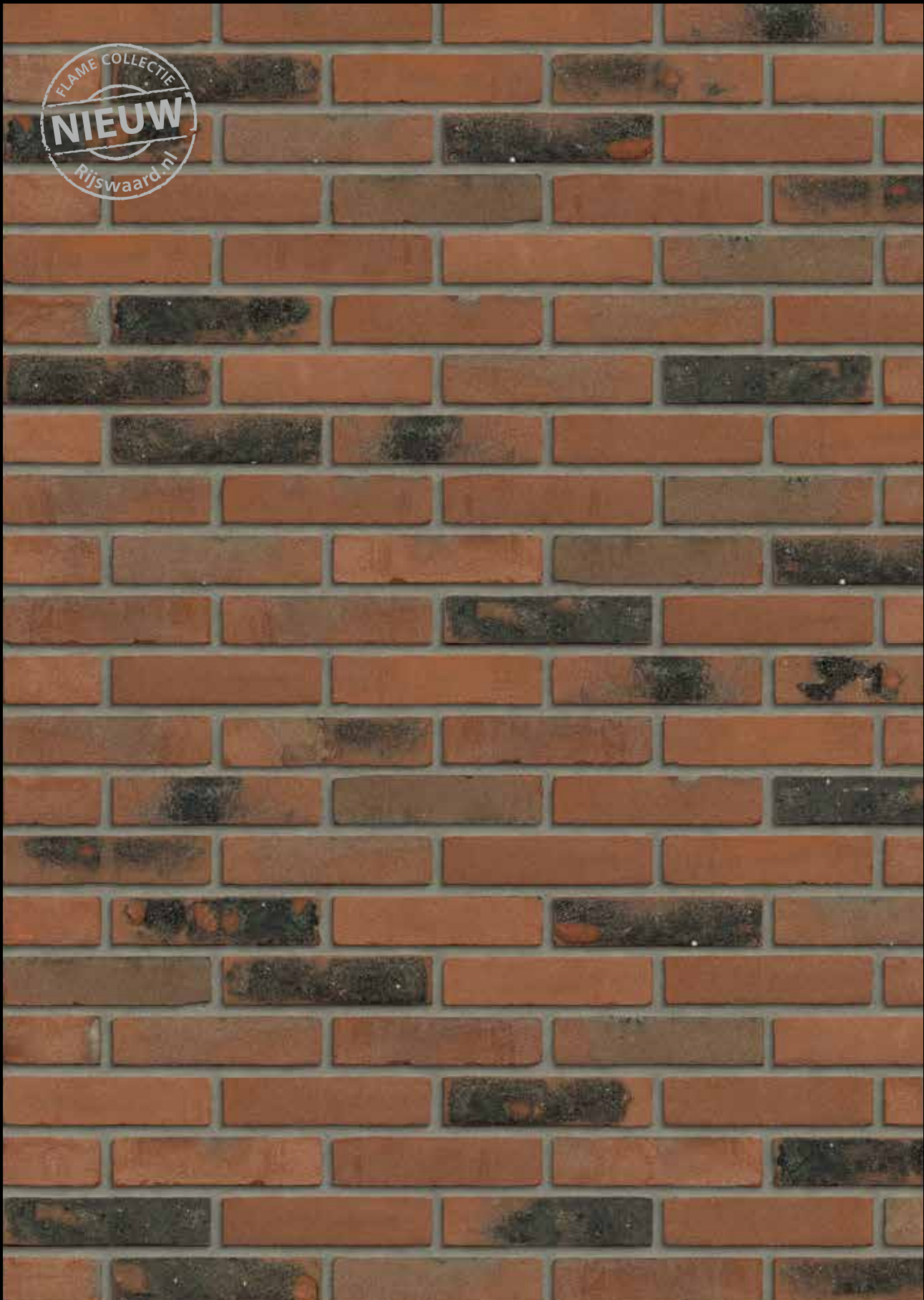
# FLAME COLLECTIE



Macaroon Yellow Flame HV WF



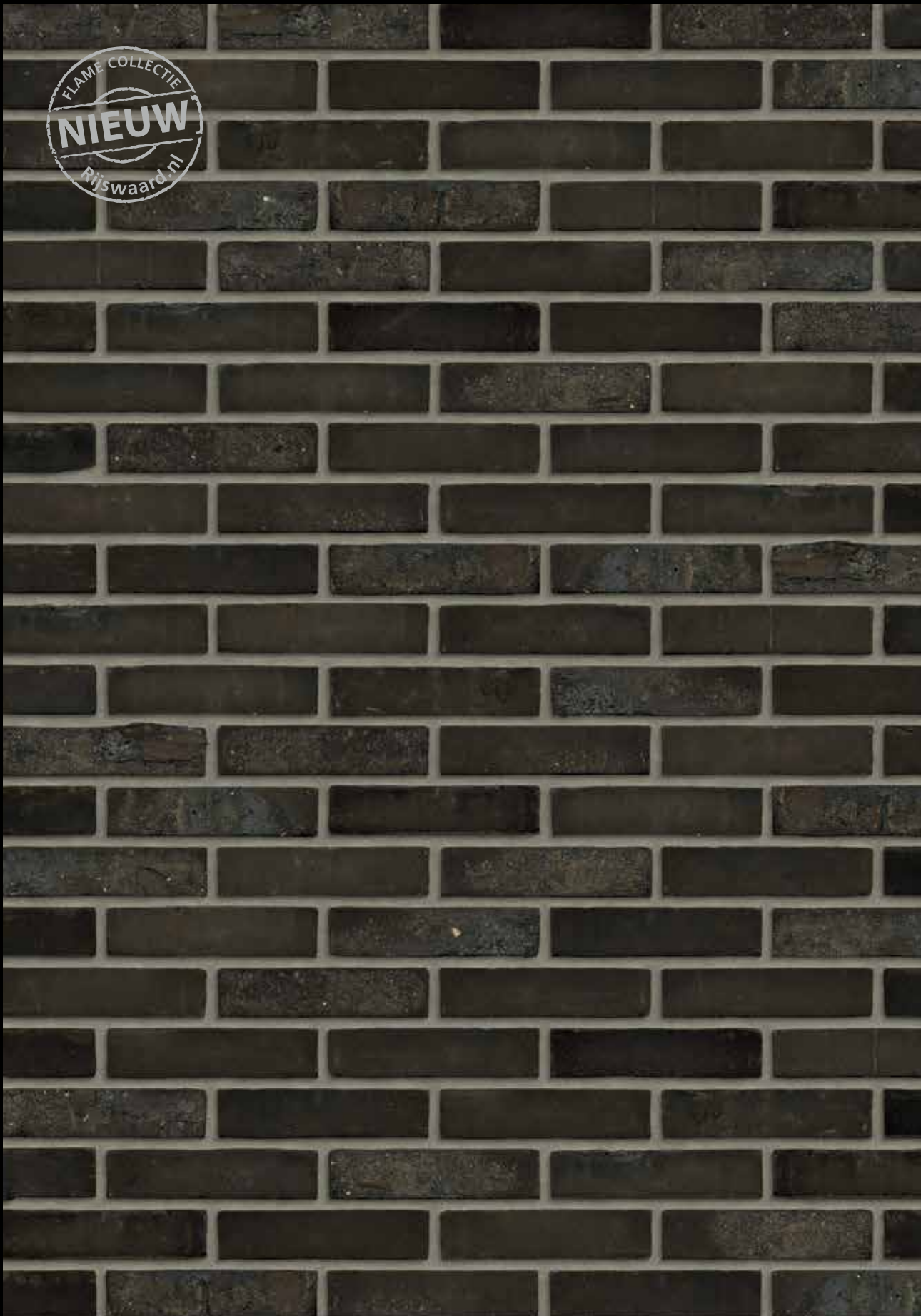
Pewter Grey Flame HV WF



Salmon Red Flame VB WF



Smoke Grey Flame WS WF



Sable Black VB WF

# STEENSTRIPS

## DE FLEXIBELE OPLOSSING VOOR AL UW NIEUWBOUW OF RENOVATIEPROJECTEN

De hedendaagse baksteenstrip sluit naadloos aan op milieuvriendelijk bouwen. En dus past de steenstrip 100% bij de Rijswaard. Maar buiten de milieuvoordelen, heeft deze ultradunne baksteen nog talloze andere voordelen. Een greep? Licht van gewicht, de kwaliteit van een volledige baksteen, vormvast, onderhoudsvriendelijk en gemakkelijk te verwerken.



# STEENSTRIPS

C O L L E C T I E





NIET TE  
ONDERSCHIEDEN VAN  
VOLLE GEVELSTENEN





Antraciet HV WF



Door een **mix van bakstenen**  
van **diverse steencollecties**  
krijgt elk project een **unieke uitstraling**



# MIX

C O L L E C T I E



**Mixen op aanvraag**





# Steenbakkerijen van Ploegsteert Collectie

Samenwerking over de grenzen heen! Prachtige strengpers gevelstenen van onze Belgische partner Ploegsteert.

De steenbakkerij van Ploegsteert produceert al bijna 100 jaar strengpersgevelstenen. Door de combinatie van automatisch gesneden kleistrengen en geavanceerde techniek produceert zij onder andere gevelstenen in verschillende texturen en afmetingen.

Soorten formaten:

- DL50: 288x88x50 mm (Ploegsteert)
- Langformaat EL40 290x70x40mm (Ploegsteert)

Andere maten op aanvraag.

  
**ploegsteert**  
The new building tradition.

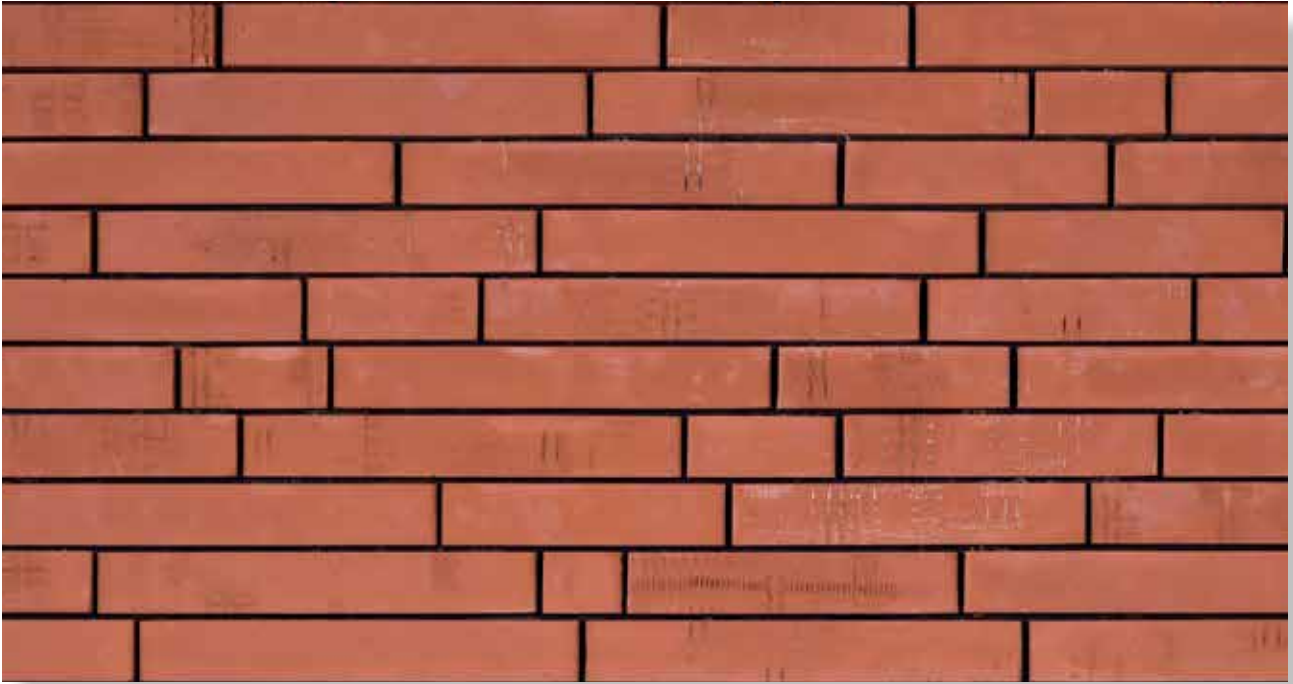


# PLOEGSTEERT

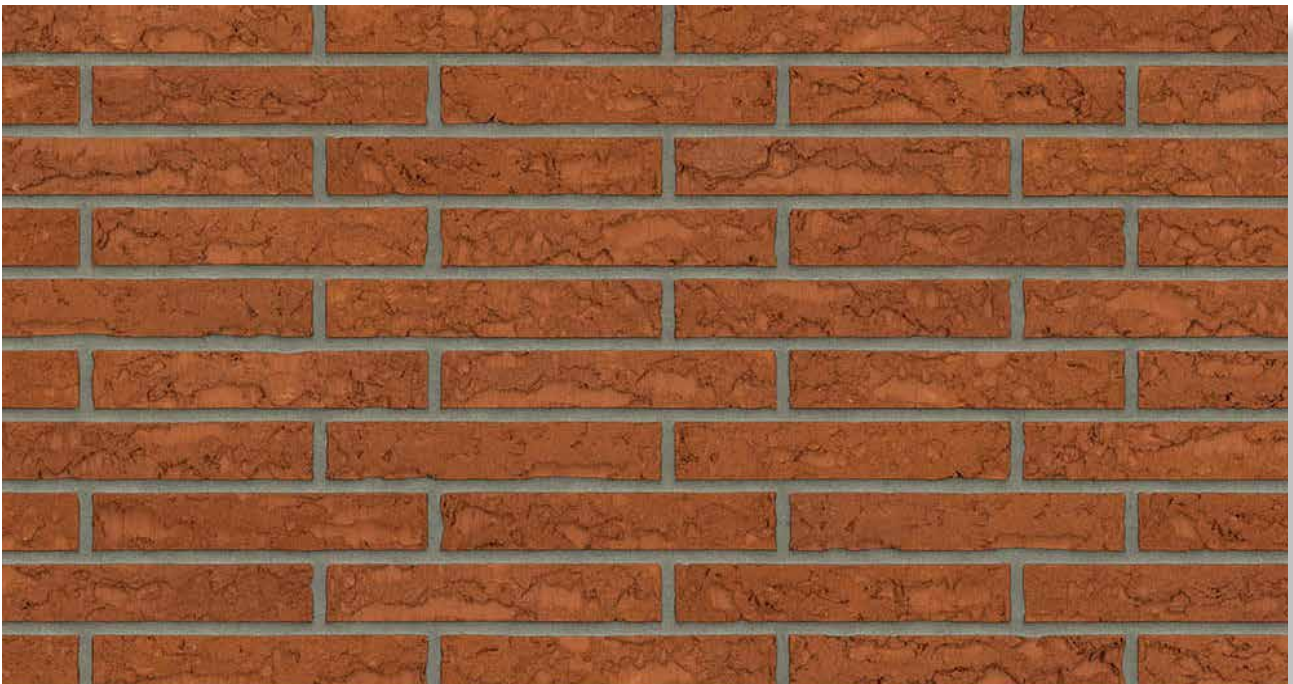
C O L L E C T I E

- Aloë reverse
- Amaranthis rock
- Aspero A1003
- Aspero A1004
- Aspero A1005
- Aspero A1006
- Fumosa reverse
- Fumosa rock
- Fumosa rustica
- Guinea rock
- Juglans rock
- Moria
- Recup de templeuve
- Valoa

# PLOEGSTEERT COLLECTIE



**Aloë Reverse**



**Amaranthis Rock**





**Aspero A1003**



**Aspero A1004**



**Aspero A1005**



**Aspero A1006**

# PLOEGSTEERT COLLECTIE



**Fumosa Reverse**



**Fumosa rock**



**Fumosa rustica**



**Guinea rock**



Juglans rock



Moria



Recup de templeuve



Valoa



Aspero A1006 DL50



Recup de templeuve



Juglans rock

# S.Anselmo, de steensoort met Italiaanse allure

S.Anselmo is het synoniem voor Italiaanse allure. We troffen de steenfabrieken van S.Anselmo in het Middellandse Zeegebied. De stenen die hier worden gebakken vallen op door hun langwerpige vorm, waarbij de lengte kan oplopen tot 500 mm! Dit heeft wereldberoemde architecten geïnspireerd tot nieuwe trends in de bouwkunde. Rijswaard en S.Anselmo werken samen sinds 2019.





# S.ANSELMO

## C O L L E C T I E

- Corso Selmo BGC
- Corso Semo DDM
- Corso Selmo LOFS
- Corso Selmo MIB
- Corso Selmo PL
- Corso Selmo VTB
- Corso Selmo VTC
- Corso Terra AGG
- Corso Terra BZ
- Corso Terra LOFS
- Corso Terra MIB
- Corso Terra PG
- Corso Terra VTB
- Glazed Rosso
- Glazed Nero
- Glazed Bianco
- Glazed Blu
- Glazed Verde Chiaro



**S.ANSELMO**  
living the difference





Corso Selmo Milano Smoked

# S.ANSELMO COLLECTIE CORSO SELMO MILANO SMOKED



Corso Selmo BGC



Corso Selmo DDM



Corso Selmo LOFS



Corso Selmo MIB



**Corso Selmo PL**



**Corso Selmo VTB**



**Corso Selmo VTC)**



**Corso Terra AGG**





**Corso Terra BZ**



**Corso Terra LOFS**



**Corso Terra PG**



**Corso Terra VTB**

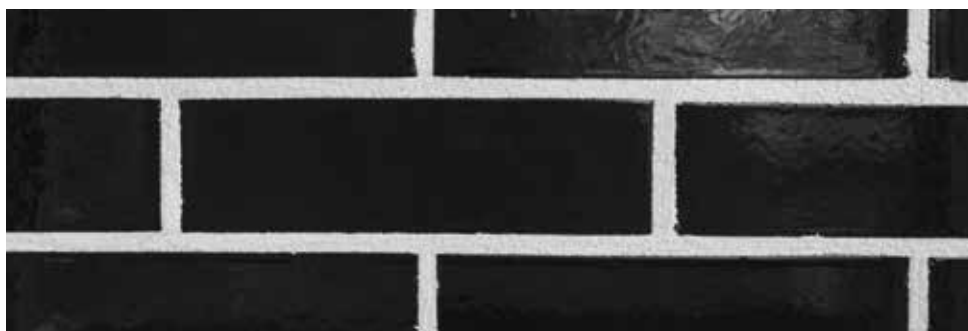


Corso Terra VTB





Glazed Rosso



Glazed Nero



Glazed Bianco

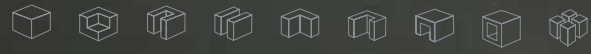


Glazed BLU Glazed Verde Chiaro



Glazed BLU





# GA VOOR ZEKERHEID TEXTURE DESIGNER

ZET ONZE BAKSTEEN  
VOOR U AAN HET WERK IN  
DE TEXTURE DESIGNER, GA NAAR

[https://rijswaard.  
texturedesigner.nl/#/](https://rijswaard.texturedesigner.nl/#/)



**Uw voordeel:**  
kleurechte texturen van  
premium kwaliteit

- 112 sorteringen
- 13 metselverbanden
- 36 voegkleuren

An aerial photograph of a large industrial facility, likely a warehouse or factory, situated along a canal or river. The most prominent feature is the extensive roof, which is covered with a grid of solar panels. The roof is divided into several long, parallel sections by white skylight strips. The building has a red and grey facade. In the background, there are other industrial buildings, some with blue roofs, and a large area filled with stacks of materials, possibly bricks or tiles. A small boat is docked at a pier on the left side of the canal. The overall scene depicts a modern industrial site with a focus on sustainable energy.

**30.000** m<sup>2</sup>  
overkapping is  
voorzien van ruim  
**10.000**  
zonnepanelen



**ZORG  
VOOR  
HET  
MILIEU**

## Een blijvende ambitie

Vooruitgang is een van de belangrijkste speerpunten binnen Rijswaard. Lag de focus hierbij in de eerste decennia vooral op de verbetering van product, productieprocessen en arbeidsomstandigheden, nu draait alles om het milieu. Elke mogelijkheid om milieuvriendelijker te ondernemen en onze footprint te verkleinen, wordt met twee handen aangepakt.

Deze innovatieve insteek heeft de laatste jaren geleid tot spectaculaire veranderingen. Het reikt te ver om hier uiteen te zetten hoe milieuvriendelijk onze productieprocessen zijn ingericht. Maar een van de laatste ingrepen zal u aanspreken. Zo is het tasveld, waar onze voorraden zijn opgeslagen, overkapt. Hierdoor is er minder plastic nodig om de stenen te beschermen tegen weersinvloeden. Maar de volgende stap was nog indrukwekkender.

## 2% energiereductie per jaar

Bijna de helft van de overkapping is voorzien van 10.000 zonnepanelen, die samen met 37 omvormers goed zijn voor 3.2 MWh. Dat is ruim een kwart van de energie die nodig is om de fabriek draaiend te houden. Dankzij deze stap konden we onze ambitie - 30% energiebesparing in de periode van 2005 tot 2020 – waarmaken en behoort Rijswaard nu tot de meest duurzame steenfabrieken van Nederland.



sterrewaard  
showroom

**STERREWAARD®**  
**BAKSTEEN**

rijswaard  
showroom



**RIJSWAARD®**  
**BAKSTEEN**





**Steen voor steen goed!**

Rijswaard Baksteen

De Rijswaard 2 5308 LV Aalst (Gld.) T 0418 - 552221

E [info@rijswaard.nl](mailto:info@rijswaard.nl) | [www.rijswaard.nl](http://www.rijswaard.nl) E [info@sterrewaard.nl](mailto:info@sterrewaard.nl) | [www.sterrewaard.nl](http://www.sterrewaard.nl)

